

12.75"

accordion fold to: 4.25"



Silicone
ONE-PIECE
Breast Pump



Easy To Use

Helpful Tips



Squeeze the base of the pump to create suction.



Position the flange over your breast, centering the nipple in the neck of the pump.



Release the base, creating suction on nipple.



Gentle, constant suction will draw milk out and keep pump in place - no hands needed!



Lift edge of flange to remove, and immediately transfer milk to storage bottle or other container.

CARE & CLEANING:
Clean and sterilize before first use and after each use. Dishwasher safe, or simply hand wash in warm, soapy water with sponge or soft bristled brush.
Rinse & dry thoroughly. Safe to sterilize in boiling water, or steam and microwave sterilizers. After sterilizing, let cool before using.
Do not use bleach, abrasive cleaning agents or harsh chemicals.
Rough scrubbing can damage surface. Store in a cool dry place away from sunlight.
Inspect before each use, checking for tears or breaks. If damage is found, discard & replace.
CAUTION:
Using a breast pump should be a comfortable experience. Discontinue use if pain occurs and persists after adjustments to placement are made.
Consult your healthcare provider or a lactation consultant if you have any questions regarding breastfeeding & pumping.



Tire-lait en Silicone
UNE PIÈCE



Facile à boire!

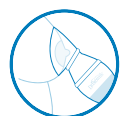
Conseils pratiques



Pincez la base du tire-lait pour créer une succion.



Positionnez la tétérelle sur le sein en centrant le mamelon dans l'embout du tire-lait.



Relâchez la base de manière à exercer une succion sur le sein.



Une succion délicate et constante tire le lait et garde le tire-lait en place - aucune main requise!



Soulevez le bord de la tétérelle pour la retirer et transférez immédiatement le lait dans un biberon de conservation ou un autre contenant.

ENTRETIEN ET NETTOYAGE :
Nettoyez et stérilisez le tire-lait avant la première utilisation et après chaque usage. Lavez-le au lave-vaisselle ou à la main dans de l'eau tiède savonneuse, avec une éponge ou une brosse à poils doux. Rincez et séchez-le complètement. Peut être stérilisé à l'eau bouillante, à la vapeur ou dans un stérilisateur à micro-ondes. Après la stérilisation, laissez-le refroidir avant de l'utiliser.
N'utilisez pas de javellisant, d'agents abrasifs ni de produits chimiques puissants.
Un frottement vigoureux peut endommager la surface. Rangez le tire-lait dans un endroit frais et sec loin de la lumière du soleil.
Inspectez le tire-lait avant chaque utilisation pour détecter les déchirures ou les bris. En cas de dommages, jetez et remplacez le tire-lait.
MISE EN GARDE :
L'utilisation d'un tire-lait devrait être une expérience confortable. Cessez l'utilisation si de la douleur survient et persiste après avoir ajusté le positionnement. Consultez un professionnel des soins de santé ou une consultante en allaitement pour toute question relative à l'allaitement ou à la collecte de lait.



Extractor de leche de silicona
UNA PIEZA



Fácil de usar

Consejos útiles



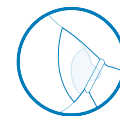
Apriete la base del extractor para crear succion.



Coloque la copa de succion sobre el pecho, centrando el pezón en el cuello del extractor.



Suelte la base del extractor para crear succion en el pezón.



La succion continua suave extraerá la leche y mantendrá el extractor en su lugar, ¡sin necesidad de usar las manos!



Levante el borde de la copa de succion para retirarla del pecho y transfiera de inmediato la leche al biberón o a otro envase para guardarla.



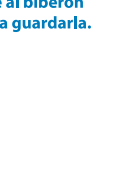
Para obtener los mejores resultados, apriete el área opaca de la base del extractor. Apretar en el centro o cerca de la parte superior deformará la copa de succion y es posible que el extractor no se ajuste de forma segura.

Al colocar el pezón en el cuello del extractor, asegúrese de que no toque las paredes laterales. Vuelva a revisar al soltar la base del extractor para asegurarse de que está lejos de los lados. Esto producirá los resultados más efectivos y cómodos.

Para una succion más fuerte y una colocación más segura, utilice el método de darle la vuelta: Invierta la copa de succion volteándola hacia atrás, apriete la base, coloque el pezón en el centro del cuello, voltee la copa de succion hacia el pecho y suelte la base del extractor.

Para usar el extractor con el fin de aliviar la congestión mamaria o como un extractor suave, aplique primero un paño tibio húmedo al pecho y/o masajee para estimular que la leche baje. Después de que el extractor succione el pecho, apriete suave y lentamente el extractor en la base para aumentar la succion.

Para evitar derrames o la posible contaminación de la leche, retire el extractor cuando la leche esté cerca de la medida superior.



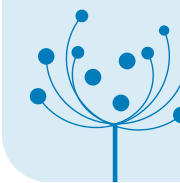
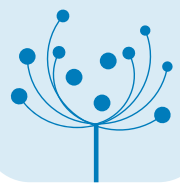
Handi-Craft
drbrownbaby.com

VENDOR INFORMATION

Vendor: Allied Hill
Substrate: White Coated Paper
Varnish: None
Bindery: Accordion Fold
Artist: Faye



Handi-Craft Company
St. Louis, Missouri 63116 USA/États-Unis/EE.UU.
drbrownbaby.com | 800 778-9001
Made in China. Fabriqué en Chine. Fabricado en China.
May be published in the USA. Use drbrownbaby.com/patents.
Les produits peuvent faire l'objet de brevets aux États-Unis.
Consultez drbrownbaby.com/patents.
Puede estar patentado en los EE.UU. vea drbrownbaby.com/patents.
©2020 Handi-Craft Company. All Rights Reserved.
©2020 Handi-Craft Company. Tous droits réservés.
©2020 Handi-Craft Company. Todos los derechos reservados. PZ
Dr. Brown's and the drbrownbaby.com are service marks of Handi-Craft Company.
Dr. Brown's and the drbrownbaby.com are trademarks of Handi-Craft Company.
Dr. Brown's and the drbrownbaby.com are registered trademarks of Handi-Craft Company.



7.5"

NOT FOR PRINT RELEASE